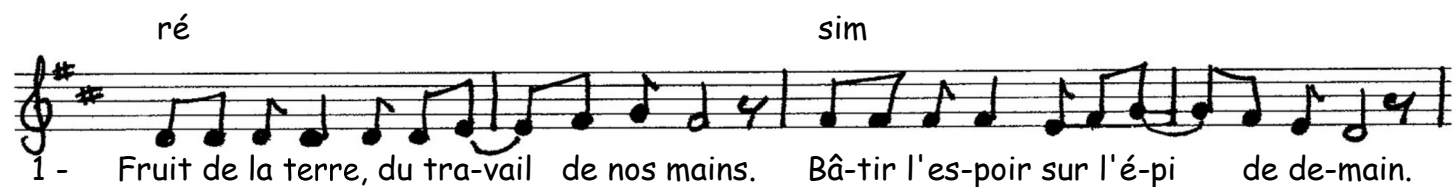


Ce pain que tu mets dans nos mains

Paroles : anonyme * arrangements : Totem - G. Nihoul



ré
2 - Fruit de la peine, des souffrances du monde.
sim
Pétri de sang et de larmes parfois.
mim mim7
Froment moulu, sous la pierre des tombes
sol la7
Dans nos vie germera !

ré
3 - Fruit d'un Amour, plus grand que notre terre.
sim
Alliance née, dans le soir d'un repas.
mim mim7
Faites ceci, par delà les frontières.
sol la7
En mémoire de Moi !

Dernier refrain, ajouter :

Ré Ré
Ce pain que tu mets chaque jour
Ré
dans nos mains...